



Infoped

@infopedtec



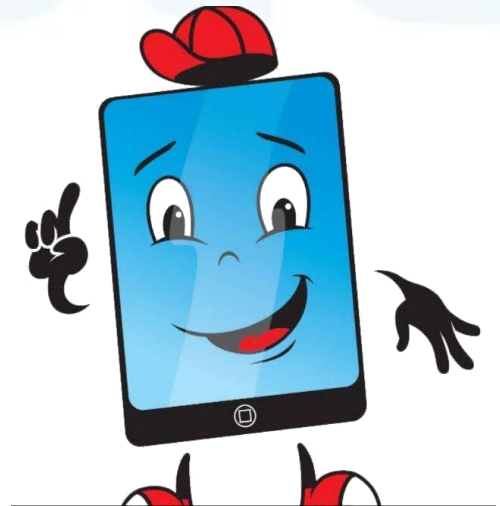


PERIFÉRICOS – PÁGINA 7



Infoped

VAMOS LÁ!





Os dispositivos de entrada e saída são também denominados periféricos.

Eles permitem a interação do processador com o homem, possibilitando a entrada e a saída de dados.

❖ Periféricos de entrada:



❖ Periféricos de saída:



TECLADO

O teclado numérico apresenta-se com as teclas numéricas tradicionais além de outras com funções específicas.

Observe algumas dicas sobre teclado:

Tecla Função

Caps Lock Escrever só maiúsculas.

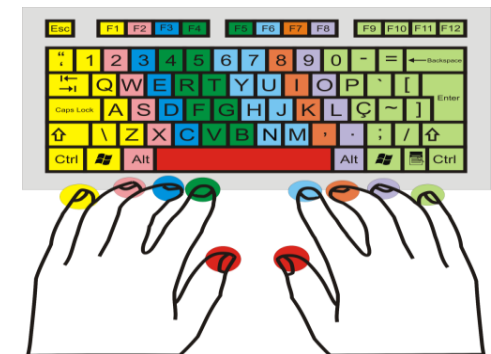
Shift Escrever uma letra maiúscula

Esc Cancelar operação. Também utilizado para fechar alguns programas.

Enter Mudar de linha

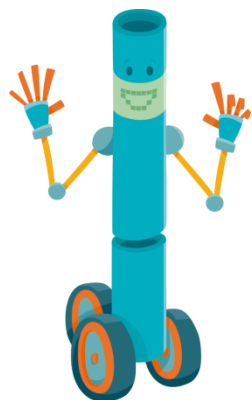
Back Space Para voltar o cursor, apagando letras. Setas direcionais Para movimentar o cursor, sem apagar os caracteres.

Delete Para apagar o caractere que está à direita do cursor.





Exercícios:



REALIZE AS ATIVIDADES DAS PÁGINAS:

**07 E 09 DO MATERIAL DE APOIO DIDÁTICO
DA APOSTILA DE TECNOLOGIA EDUCACIONAL.**

**SENHOR RESPONSÁVEL, ENVIAR A FOTO DA ATIVIDADE
REALIZADA PARA O EMAIL:**

infopedtrabalhos@gmail.com



SENHOR RESPONSÁVEL,

CASO A FAMÍLIA NÃO TENHA TIDO A PORTINIDADE DE RETIRAR O MATERIAL PARA APOIO DIDÁTICO DE TECNOLOGIA EDUCACIONAL NA ESCOLA, DEVIDO AO PROCESSO DA QUARENTENA. ESTAMOS CRIANDO EXERCÍCIOS OPCIONAIS PARA QUE O NOSSO ALUNO TENHA TODO O PROCESSO DE AVALIAÇÃO, REVISÃO DO CONTEÚDO PROGRAMÁTICO. E NÃO TENHA NENHUMA PERDA NO SEU PROCESSO DE DESENVOLVIMENTO EDUCACIONAL.

SEGUE ABAIXO OS EXERCÍCIOS PROPOSTOS:

1. QUAL A FUNÇÃO DAS TECLAS ALFANUMERICAS?
2. DESENHE 6 TECLAS COM FUNÇÕES DIFERENTES.
3. DESCREVA A FUNÇÃO DE CADA TECLA, ABAIXO.
CAPS LOCK, SHIFT, ESC E DELETE.



OS EXERCÍCIOS SEMPRE SERÃO COM BASE NO CONTEÚDO DADO, COM OBJETIVOS DE REVISÃO E ASSIMILAÇÃO DO CONTEÚDO.